

AQUARIUM FINANZAS SICAV.

ISIN: ES0180956031.

Entidad Asesora: Gestione de Finanzas EAFI, S.L



Diciembre 2014

Rent. 2014. **+2,47%** Volatilidad 1,38%

www.gestiondefinanzas.com

Descripción General de la sicav

Objetivo sicav

Aquarium Finanzas es una sicav con un enfoque de rentabilidad absoluta, que persigue dos objetivos básicos, conseguir rendimientos positivos anualmente tratando de batir el Eonia mas 200 p.b , y si esto no fuera posible, por un entorno de mercado muy adverso, preservar el patrimonio del inversor.

Características de la sicav

Aquarium tiene sus motores de rentabilidad en la gestión activa de: renta fija internacional, renta variable internacional, divisas y activos de gestión absoluta. Para conseguir los objetivos se invierte de manera permanentemente al menos el 50% de los activos en productos de renta fija y monetarios. El objetivo de nuestra asignación flexible es minimizar los riesgos de fluctuación del capital buscando las mejores fuentes de rentabilidad.

Información General

Gestora: UBS Gestión, S.G.I.I.C., S.A

Depositario: UBS Bank S.A

Auditora: PricewaterhouseCoopers, S.L.

Asesora: Gestione de Finanzas EAFI S.L

Fecha inicio: 13/01/2012

Patrimonio: 3.079.231,09 €

Val. Liq. actual: 1,25405€

Liquidez: Diaria

Suscripción: D + 2

Reembolso: D + 2

Cotización: Mercado Alternativo Bursátil

Enfoque geográfico inversión: Global

Comisiones de la sicav

Comisión de asesoramiento: 0.75%

Comisión de gestión y depositaria: 0.35%

Performance Fee: 10%

La comisión por rendimiento es del 10% sobre la rentabilidad neta positiva de la sicav.

Comentario del asesor

El año 2014 no va a pasar a la historia como uno más prolíferos de la renta variable, por lo menos, para los inversores en acciones europeas. Si hace unos años teníamos una Europa a dos velocidades, hoy tenemos un mundo desarrollado a dos velocidades. Mientras que el EEUU parece dejar atrás la crisis más importante desde la gran depresión. Europa no termina de arrancar, y son los repudiados PIGS los que están aportando crecimiento a la zona, este diferencial de crecimiento se ha trasladado a las bolsas, como dato el Eurostoxx50 ha subido un 0,87% y el S&P 500 USA se ha anotado un 11,39%.

Que nos deparará 2015 es muy difícil de determinar. Lo que si creemos es que va a ser un año volátil, con muchos acontecimientos que pueden añadir fluctuaciones importantes a los mercados, y donde debemos aplicar una gestión muy dinámica a nuestras carteras. Hay varios factores a tener en cuenta: conflictos geopolíticos, irrupción en próximas elecciones de partidos extremistas, deflación europea, políticas expansivas de los bancos centrales, crecimiento chino, precio de las materias primas, etc.

Aquarium finanzas sicav se ha comportado bien a lo largo del año, **+2.47%**, alcanzando nuestro objetivo de superar el Eonia + 200 p .b. con unos niveles de volatilidad muy bajos, 1.38%. Nuestra estrategia táctica ha aportado rentabilidad a la cartera y nuestra estrategia conservadora también. Seguiremos vigilando de cerca los mercados con una visión prudente, en renta fija intentando reducir la duración e invirtiendo en estrategias no direccionales, en renta variable intentaremos aprovechar la volatilidad para sumar rentabilidad a nuestra inversión.

Rentabilidades por periodos

(31/12/14)

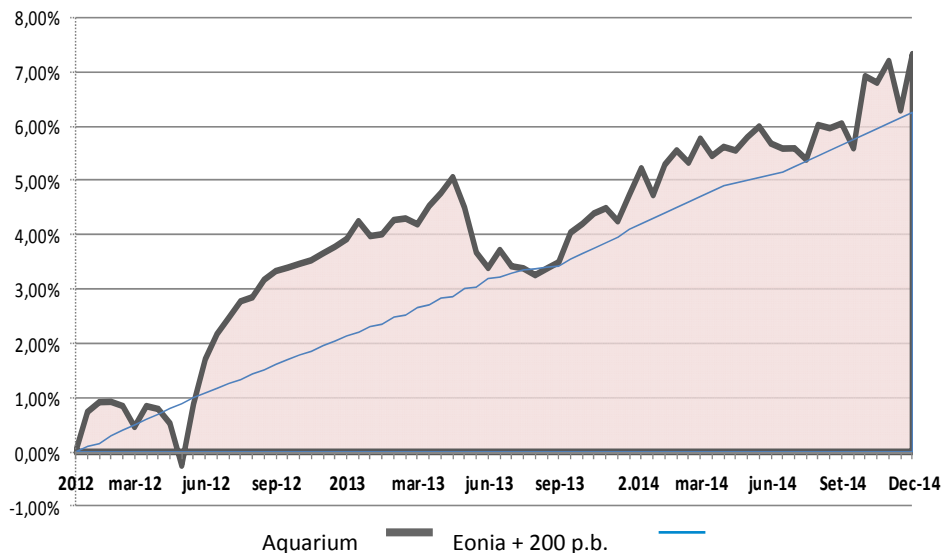
	1 mes	3 mes	6 mes	1 año	2014	Desde Inicio
Aquarium Finanzas Sicav	0,12%	1,21%	1,56%	2,47%	2,47%	7,32%
Volatilidad 360 días			1,38%			

Rentabilidad netas de comisiones, Inicio 13/01/2012.

Rentabilidad Acumulada desde inicio

(a 31/12/14)

Periodo 13/01/2012 a 31/12/2014



AQUARIUM FINANZAS SICAV.

ISIN: ES0180956031.

Entidad Asesora: Gestione de Finanzas EAFI, S.L



Diciembre 2014

Rent. 2014. **+2,47%** Volatilidad 1,38%

www.gestiondefinanzas.com

Desglose cartera por tipo de activos

Liquidez/Act. Monetarios	23,90%
RV Retorno Absoluto	23,10%
RF Corto plazo	21,56%
RF Retorno Absoluto	20,93%
RF Mixta	4,09%
RF Global	3,67%
RF Inv. Grade	3,10%

Cartera a 31/12/2014

Datos estadísticos

Rentabilidad desde Inicio	7,32%
Rentabilidad Anualizada	2,56%
Volatilidad 1 año	1,38%
Mejor mes	1,96%
Peor mes	-1,07%
% mes positivos	71,43%
% mes negativo	28,57%
Subida media	0,42%
Bajada media	-0,34%

A 31/12/2014

Rentabilidad Periodos detalle

(a 31/12/14)

Periodo 13/01/2012 a 31/12/2014

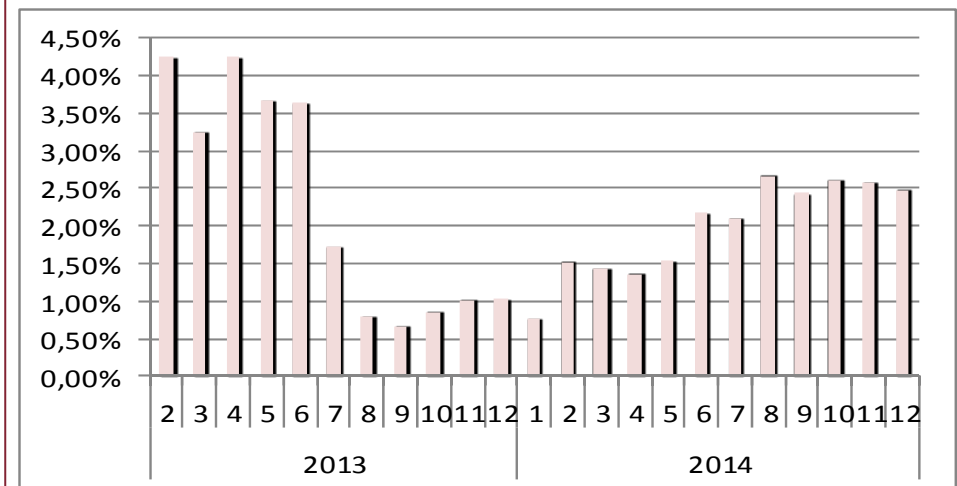
	Ene	Feb	Mar	Abr	May	Jun	Jul	Ago	Sept	Oct	Nov	Dec	Anual
2012	-	0,92%	-0,46%	0,33%	-1,04%	1,96%	0,77%	0,37%	0,49%	0,13%	0,19%	0,26%	3,92%
2013	0,05%	0,28%	-0,07%	0,55%	-0,26%	-1,07%	0,03%	-0,16%	0,23%	0,68%	0,28%	0,24%	0,79%
2014	-0,01%	0,78%	0,21%	-0,14%	0,17%	-0,11%	-0,08%	0,41%	0,03%	0,83%	0,27%	0,12%	2,47%

Rentabilidad netas de comisiones, Inicio 13/01/2012.

Rolling de rentabilidad 12 meses

(a 31/12/14)

Periodo 13/01/2012 a 31/12/2014



Rolling rentabilidad a 12 meses: Rentabilidad obtenida por un partícipe a 12 meses vista en distintos espacios temporales

Perfil del inversor tipo

La estrategia de la sicav es idónea para inversores que busquen rentabilidades positivas independientemente de las circunstancias de mercado, y que traten de obtener retornos superiores al activo libre de riesgo en 200 p.b. anualmente.

El enfoque flexible de la estrategia permite la regulación a la exposición en activos de riesgo para intentar lograr el objetivo de inversión. No obstante, la rentabilidad no está asegurada y se recomienda un horizonte mínimo de inversión de uno a tres años para contrastar el valor de la estrategia dentro de la cartera del inversor.

GESTIONE DE FINANZAS EAFI S.L. B-04713988. Oficial EAFI CNMV nº Reg. 56.

El presente informe no presta asesoramiento financiero personalizado. Ha sido elaborado con independencia de las circunstancias y objetivos financieros particulares de las personas que lo reciben. El inversor que tenga acceso al presente informe debe ser consciente de que los valores, instrumentos o inversiones a que el mismo se refiere pueden no ser adecuados para sus objetivos específicos de inversión, su posición financiera o su perfil de riesgo ya que éstas no han sido tomadas en cuenta para la elaboración del presente informe, por lo que debe adoptar sus propias decisiones de inversión teniendo en cuenta dichas circunstancias y procurándose el asesoramiento específico y especializado que pueda ser necesario.

Este documento tiene carácter informativo, y ha sido elaborado por Gestione de Finanzas EAFI S.L. con la finalidad de proporcionar a sus clientes información general a la fecha de emisión del informe. Ni el presente documento ni su contenido constituyen una recomendación de inversión.

El contenido del presente documento así como los datos, opiniones, estimaciones, previsiones y recomendaciones contenidas en el mismo, han sido elaboradas por Gestione de Finanzas EAFI S.L. y están basadas en informaciones de carácter público. Gestione de Finanzas no asume responsabilidad alguna por cualquier pérdida directa o indirecta que pudiera resultar del uso de este documento o de su contenido. El inversor tiene que tener en cuenta que la evolución pasada de los valores o instrumentos o resultados históricos de las inversiones, no garantizan la evolución o resultados futuros.