

30 Septiembre 2016

Rent. 2016. +0,14% Volatilidad 2,51%

Descripción General

Objetivo

Aquarium Finanzas es una sicav con un enfoque de rentabilidad absoluta, que persigue dos objetivos básicos, conseguir rendimientos positivos anualmente tratando de batir el Eonia mas 200 p.b , y si esto no fuera posible, por un entorno de mercado muy adverso, preservar el patrimonio del inversor.

Características

Aquarium tiene sus motores de rentabilidad en la gestión activa de: renta fija internacional, renta variable internacional, divisas y activos de gestión absoluta. Para conseguir los objetivos se invierte de manera permanentemente al menos el 50% de los activos en productos de renta fija y monetarios. El objetivo de nuestra asignación flexible es minimizar los riesgos de fluctuación del capital buscando las mejores fuentes de rentabilidad.

Información General

Gestora: UBS Gestión, S.G.I.I.C., S.A
Depositario: UBS Bank S.A
Auditora: PricewaterhouseCoopers, S.L.
Asesora: Gestione de Finanzas EAFI S.L

Fecha inicio: 13/01/2012
Patrimonio: 3.795.464,47
Val. Liq. actual: 1,269910
Liquidez: Diaria
Suscripción: D + 2
Reembolso: D + 2
Cotización: Mercado Alternativo Bursátil
Enfoque geográfico inversión: Global

Comisiones de la sicav

Comisión de asesoramiento: 0,75%
Comisión de gestión y depositaria: 0,40%
Performance Fee: 10%

La comisión por rendimiento es del 10% sobre la rentabilidad neta positiva de la sicav.

Comentario mensual

Mes plano en rentabilidades netas de los principales índices de renta variable y renta fija mundiales. Respecto a la rentabilidad acumulada en 2016, los principales índices europeos siguen en negativo, perdiendo el E.Stoxx50 un **-8,1%** en el año y el Ibex 35 un **-8%**. Durante Septiembre, hemos asistido a algún pequeño episodio de volatilidad, rápidamente mitigado por los Bancos Centrales. Primero, la FED pospuso la subida de tipos de interés, que con casi toda seguridad será antes de final de año, y después el BoJ incrementó su programa de estímulos. También ha sido noticia el aumento de las dudas sobre la situación financiera que atraviesa el Deutsche Bank, la situación del banco es complicada, y está abocado a un rescate público o de sus accionistas. Esta incertidumbre ha frenado al sector bancario que parecía resurgir de sus cenizas desde agosto.

La sicav se ha anotado una rentabilidad negativa del **-0,07%** durante el mes, dejando la rentabilidad neta del año en **0,14%**. La parte estratégica de la cartera ha aportado rentabilidades negativas en el mes, hemos aprovechado el mes para bajar el riesgo en activos con duración. Nuestro sistema de inversión táctico ha dado señal de entrada, compramos RV Americana por un 2,5% de la cartera a través de futuros de Mini S&P500, estas posiciones se cerraron con plusvalías del 1,79% este mismo mes. Actualmente no tenemos posiciones tácticas abiertas en la cartera.

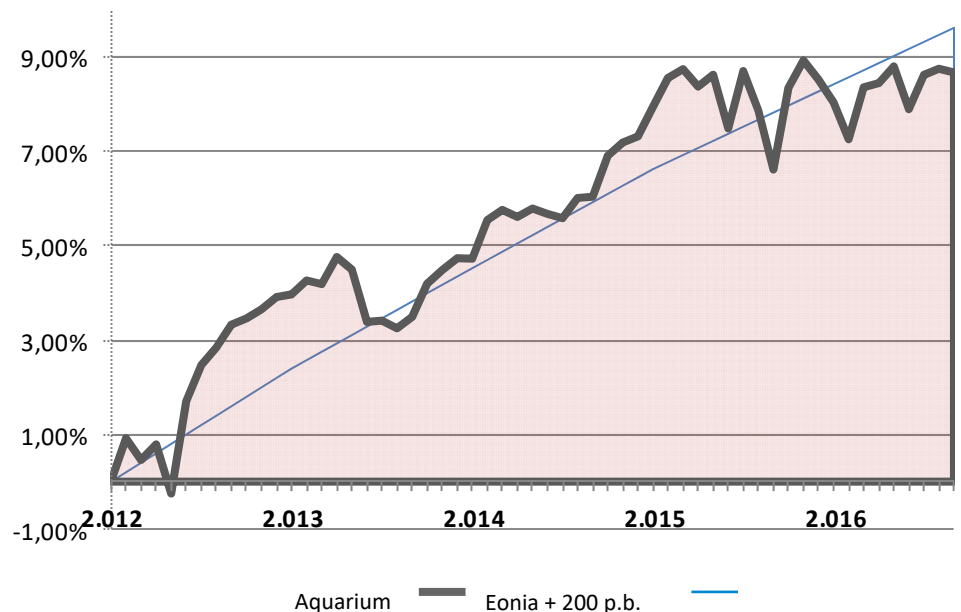
Rentabilidades por periodos (a 30/09/16)

	1 mes	3 mes	6 mes	1 año	2016	2015	2014	Desde Inicio
Aquarium Finanzas	-0,07%	0,72%	0,29%	1,93%	0,14%	1,12%	2,47%	8,68%
Volatilidad 360 días	2,51%							

Rentabilidad netas de comisiones, Inicio 13/01/2012.

Rentabilidad Acumulada desde inicio (a 30/09/16)

Periodo 13/01/2012 a 30/09/2016



30 Septiembre 2016

Rent. 2016. +0,14% Volatilidad 2,51%

Desglose cartera por tipo de activos

Liquidez/Act. Monetario	32,44%
RF Corto plazo	24,61%
RF Retorno Absoluto	18,89%
RV Retorno Absoluto	16,16%
RV Europa	3,15%
RF Global	2,74%
RF Inv. Grade	2,01%

Cartera a 30/09/2016

Datos estadísticos

Rentabilidad desde Inicio	8,68%
Rentabilidad Anualizada	1,70%
Volatilidad 1 año	2,51%
Mejor mes	1,96%
Peor mes	-1,16%
% mes positivos	66,07%
% mes negativo	33,93%
Subida media	0,48%
Bajada media	-0,48%

Desde 13/01/2012 hasta 30/09/2016

Rentabilidad Periodos detalle

(a 30/09/16)

Periodo 13/01/2012 a 30/09/2016

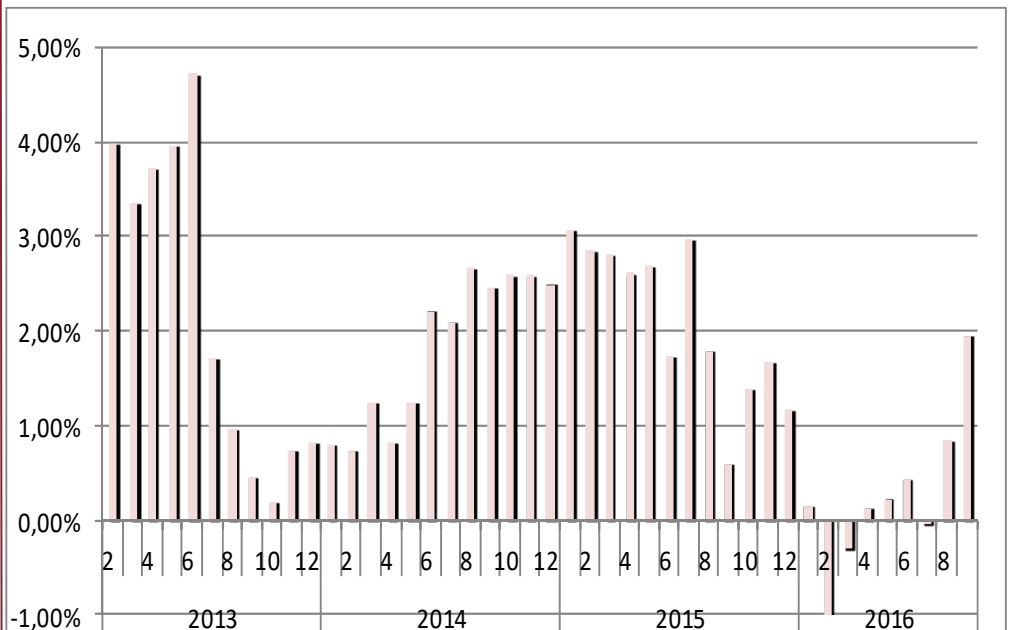
	Ene	Feb	Mar	Abr	May	Jun	Jul	Ago	Sept	Oct	Nov	Dec	Anual
2012	-	0,92%	-0,46%	0,33%	-1,04%	1,96%	0,77%	0,37%	0,49%	0,13%	0,19%	0,26%	3,92%
2013	0,05%	0,28%	-0,07%	0,55%	-0,26%	-1,07%	0,03%	-0,16%	0,23%	0,68%	0,28%	0,24%	0,79%
2014	-0,01%	0,78%	0,21%	-0,14%	0,17%	-0,11%	-0,08%	0,41%	0,03%	0,83%	0,27%	0,12%	2,47%
2015	0,58%	0,57%	0,17%	-0,34%	0,23%	-1,05%	1,13%	-0,77%	-1,16%	1,62%	0,54%	-0,37%	1,12%
2016	-0,44%	-0,72%	1,02%	0,08%	0,33%	-0,84%	0,67%	0,12%	-0,07%				0,14%

Rentabilidad netas de comisiones, Inicio 13/01/2012.

Rolling de rentabilidad 12 meses

(a 30/09/16)

Periodo 13/01/2012 a 30/09/2016



Rolling rentabilidad a 12 meses: Rentabilidad obtenida por un partcipe a 12 meses vista en distintos espacios temporales

Perfil del inversor tipo

La estrategia de la sicav es idónea para inversores que busquen rentabilidades positivas independientemente de las circunstancias de mercado, y que traten de obtener retornos superiores al activo libre de riesgo en 200 p.b. anualmente.

El enfoque flexible de la estrategia permite la regulación a la exposición en activos de riesgo para intentar lograr el objetivo de inversión. No obstante, la rentabilidad no esta asegurada y se recomienda un horizonte mínimo de inversión de uno a tres año para contrastar el valor de la estrategia dentro de la cartera del inversor.

GESTIONE DE FINANZAS EAFI S.L. B-04713988. Oficial EAFI CNMV nº Reg. 56.

El presente informe no presta asesoramiento financiero personalizado. Ha sido elaborado con independencia de las circunstancias y objetivos financieros particulares de las personas que lo reciben. El inversor que tenga acceso al presente informe debe ser consciente de que los valores, instrumentos o inversiones a que el mismo se refiere pueden no ser adecuados para sus objetivos específicos de inversión, su posición financiera o su perfil de riesgo ya que éstas no han sido tomadas en cuenta para la elaboración del presente informe, por lo que debe adoptar sus propias decisiones de inversión teniendo en cuenta dichas circunstancias y procurándose el asesoramiento específico y especializado que pueda ser necesario.

Este documento tiene carácter informativo, y ha sido elaborado por Gestione de Finanzas EAFI S.L. con la finalidad de proporcionar a sus clientes información general a la fecha de emisión del informe. Ni el presente documento ni su contenido constituyen una recomendación de inversión.

El contenido del presente documento así como los datos, opiniones, estimaciones, previsiones y recomendaciones contenidas en el mismo, han sido elaboradas por Gestione de Finanzas EAFI S.L. y están basadas en informaciones de carácter público. Gestione de Finanzas no asume responsabilidad alguna por cualquier pérdida directa o indirecta que pudiera resultar del uso de este documento o de su contenido. El inversor tiene que tener en cuenta que la evolución pasada de los valores o instrumentos o resultados históricos de las inversiones, no garantizan la evolución o resultados futuros.